

Bestellung allgemein



Tel 040 - 220 18 87
Fax 040 - 227 34 22

Internet www.eggerthamburg.de
E-Mail info@eggerthamburg.de

wir helfen gerne bei der Bestellung Tel 040 - 220 18 87

Bitte Ihren Stempel

Roswitha Eggert
Kirche + Kunst
Mundsburger Damm 32
22087 Hamburg

Kirchengemeinde _____
Vor-/ Nachname _____
Amtsbezeichnung _____
Straße _____
PLZ, Ort _____

Telefon _____
Fax _____
E-Mail _____

am besten erreichbar zu folgenden Zeiten _____

Hiermit bestelle ich aus Ihrem Programm 2007 folgende Artikel:

Nr.	Menge	Genaue Bezeichnung des gewünschten Gegenstandes	Preis

ein Parament. Die näheren Angaben sind mit dem Parament-Maßbogen beigelegt.
 einen Talar / Albe. Die näheren Angaben sind mit dem Talar-Maßbogen beigelegt.

Bei Auftragserteilung durch E-Mail oder Internet erfolgt bei Neukunden Lieferung per Nachnahme.

Rechnung stellen an _____

Ich erbitte ein kostenloses, unverbindliches Angebot für _____

Bei Bestellung eines Talares, einer Albe oder eines Paramentes bekommen Sie von uns zunächst eine Auftragsbestätigung, erst dann wird die Bestellung ausgeführt. Vergessen Sie bitte nicht, den entsprechenden Maßbogen mitzusenden.

Ort, Datum _____
Unterschrift _____

Maßbogen Talar / Albe



seit 1880

Name Besteller: _____

Tel 040 - 220 18 87

Internet

www.eggerthamburg.de

Fax 040 - 227 34 22

E-Mail

info@eggerthamburg.de

wir helfen gerne bei der Bestellung Tel 040 - 220 18 87

Typ

Talarform _____ Stoff-Art-Nr. _____ Qualität I Preis _____

Qualität II

Maße

Angabe der Konfektionsgröße: _____

Dame Herr

Wird unter dem Talar ein Jackett/Blazer getragen?

ja nein

Besondere Merkmale in Bezug auf Körperhaltung, damit ein guter Sitz ermöglicht werden kann:

a) Körpergröße _____ cm

b) hintere Länge vom Kragenansatz bis zu den Fußknöcheln (gewünschte Talarlänge) _____ cm

c) Oberweite, dicht unter den Armen unter dem Jackett gemessen (Brustumfang) _____ cm

d) Ärmellänge von der Schulternaht bis zur gewünschten Länge bei geradem Arm bis zur Daumenwurzel (**nicht nur bis Handgelenk**) _____ cm

e) Herren: Weite des Hemdkragens _____ cm

Damen: Halsumfang _____ cm

f) Achselbreite von Kragennaht bis Ärmelnaht _____ cm

g) Benutzen Sie

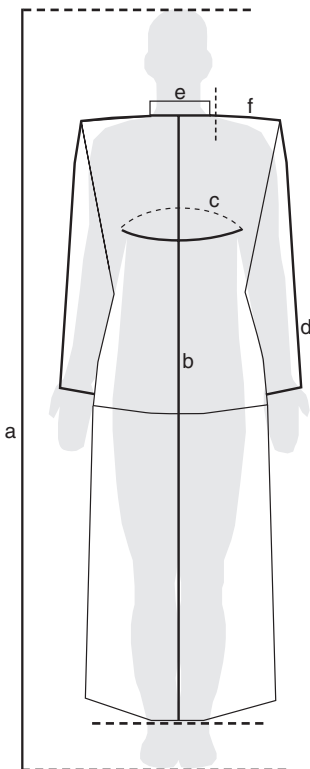
Bindebeffchen Knöpfbeffchen

h) Welchen Kragen wünschen Sie

Umlegekragen Stehkragen

i) Wünschen Sie das kostenlose Einsticken Ihres Namens?

ja nein



Zubehör

Egger

Beffchen

Siehe Katalog Seite 43. Art.-Nr. _____ Anzahl _____ (mindestens 2 Stück erforderlich) _____ €
halb gespalten offen geschlossen

Egger

40 **Beffchen-Aufbewahrungstasche**

Siehe Katalog Seite 43 _____ 21,50 €

Egger

9 **Leinenkragen für Damentalar**

Siehe Katalog Seite 43. Anzahl _____ (mindestens 2 Stück erforderlich). Preis per Stück _____ 22,50 €
Bei Nachbestellung Muster beilegen

Egger

53 **Talarkoffer**

Siehe Katalog Seite 43. Kunstleder, schwarz _____ 69,00 €

Egger

50 **Talarschutzhülle**

Siehe Katalog Seite 43. waschbar und atmungsaktiv, weiß, 70 cm breit, 155 cm lang _____ 21,00 €

Egger

Hemden

Siehe Katalog 42. Art.-Nr. _____ Anzahl _____ _____ €

Egger

Barett

Siehe Katalog Seite 43. Art.-Nr. _____ Kopfumfang _____ cm oder Hutgröße _____ _____ €

Maßbogen Parament



seit 1880

Name Besteller: _____

Tel 040 - 220 18 87

Internet www.eggerthamburg.de

Fax 040 - 227 34 22

E-Mail info@eggerthamburg.de

wir helfen gerne bei der Bestellung Tel 040 - 220 18 87

Typ

Parament Art.-Nr. _____ Preis _____

Welche Grund-Farbe wünschen Sie? Rot Grün Violett Weiß

Welche Symbole sollen dargestellt werden? _____

Maße

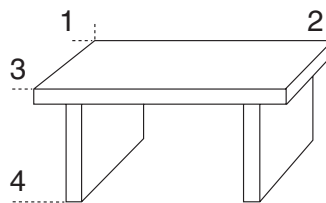
Die angegebenen Maße sind Grundlage für den Kostenvoranschlag.
Messen Sie möglichst mit einem Zollstock, nicht mit einem Maßband

Maße von Altar, Tisch oder Block:

Höhe (3-4) _____ cm

Breite (1-2) _____ cm

Tiefe (1-3) _____ cm

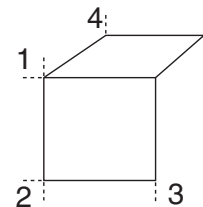


Maße von Kanzel- bzw. Lese-pult

Höhe (1-2) _____ cm

Breite (2-3) _____ cm

Tiefe (Pultauflage, 1-4) _____ cm



Gewünschte Maße des Altarparaments

Breite (ca. 1/3 des Altars) _____ cm

Höhe _____ cm

(ca. 10 cm vom Boden entfernt)

Gewünschte Maße des Kanzelparaments

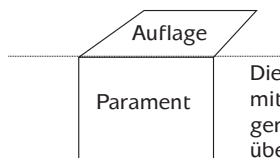
Breite (wie Pultbreite) _____ cm

Höhe _____ cm

Befestigung

Paramente können am Altar und an der Kanzel in zwei verschiedenen Formen befestigt werden:

mit Auflage



Die Auflage ist ein Stück Stoff, mit dem das Parament verlängert wird. Diese Auflage wird über den Altartisch oder das Pult der Kanzel gelegt

mit Stange



Bei der Befestigung mit einer Stange hängt das Parament an einer Schlaufe. Die Stange muss am Altartisch bzw. der Kanzel befestigt werden

gewünscht wird

eine **Auflage** aus

Leinen

Breite wie Parament, Länge = Altartiefe

Die Länge ist _____ cm

Gleichem Material wie Parament

Die Länge ist _____ cm

eine

Schlaufe

zum Duchstecken einer Stange

Stangendurchmesser _____ cm

Hängt Ihre weiße Leinendecke vorn herunter? Wieviel cm? _____

Senden Sie uns möglichst eine Fotografie Ihres Kirchenraumes, damit wir Sie optimal beraten können